

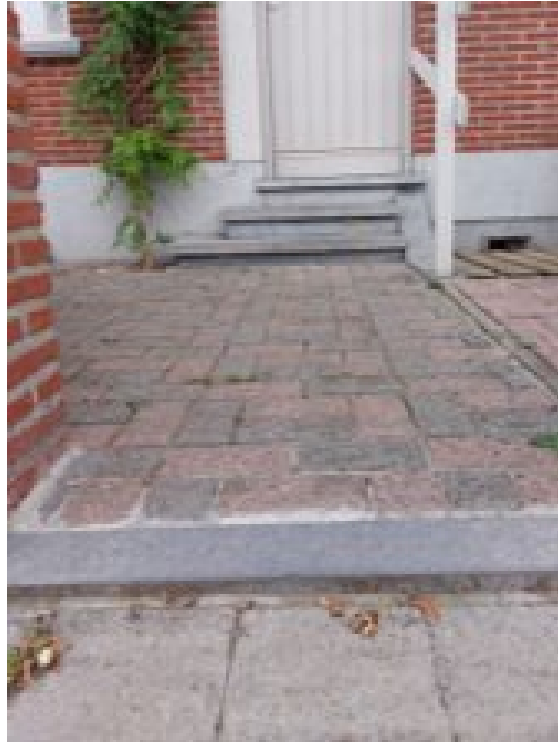
# Levenslang wonen

Jolien Spinnewyn

Wie ben ik?

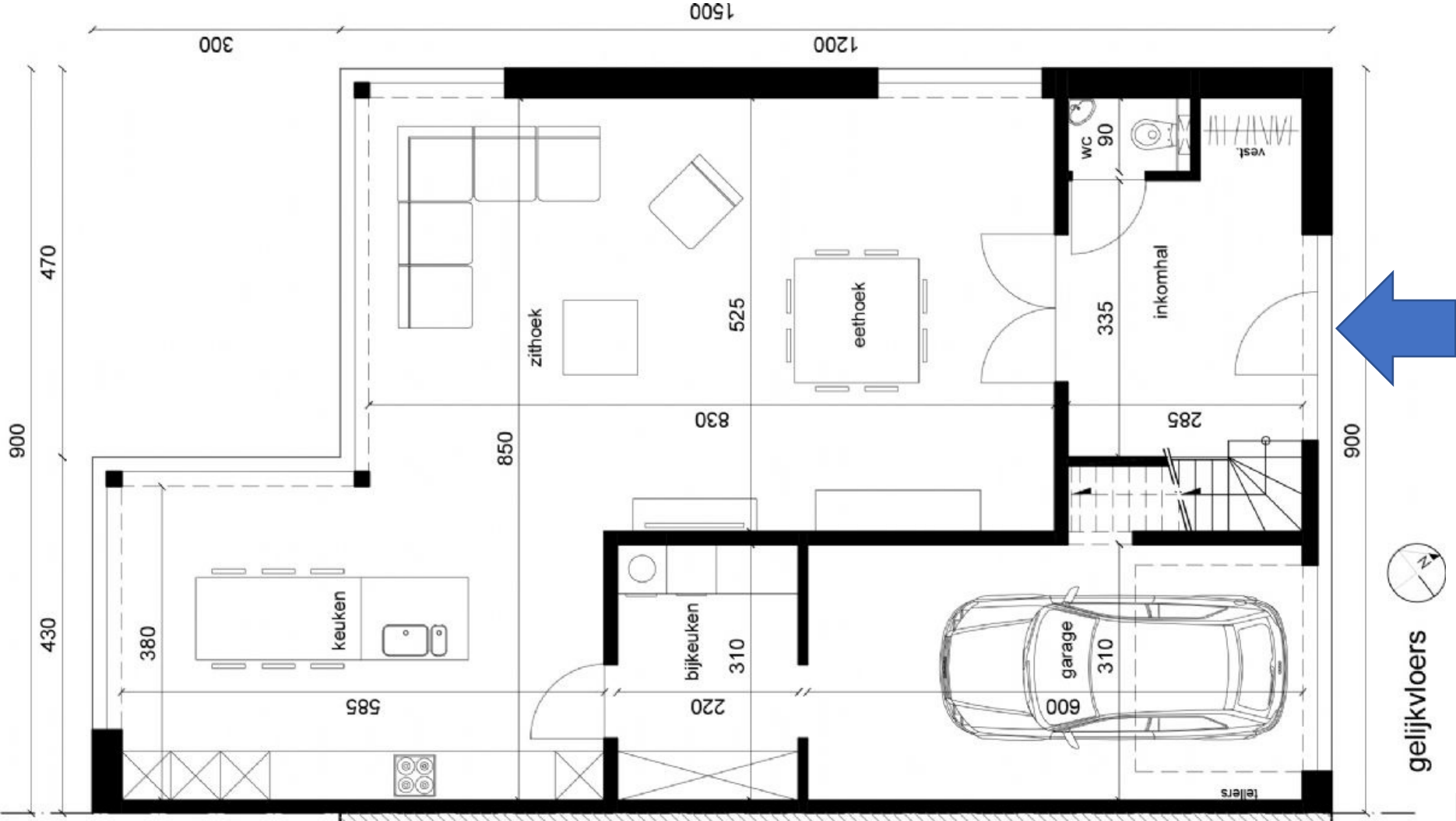


Wat is  
levenslang  
wonen?



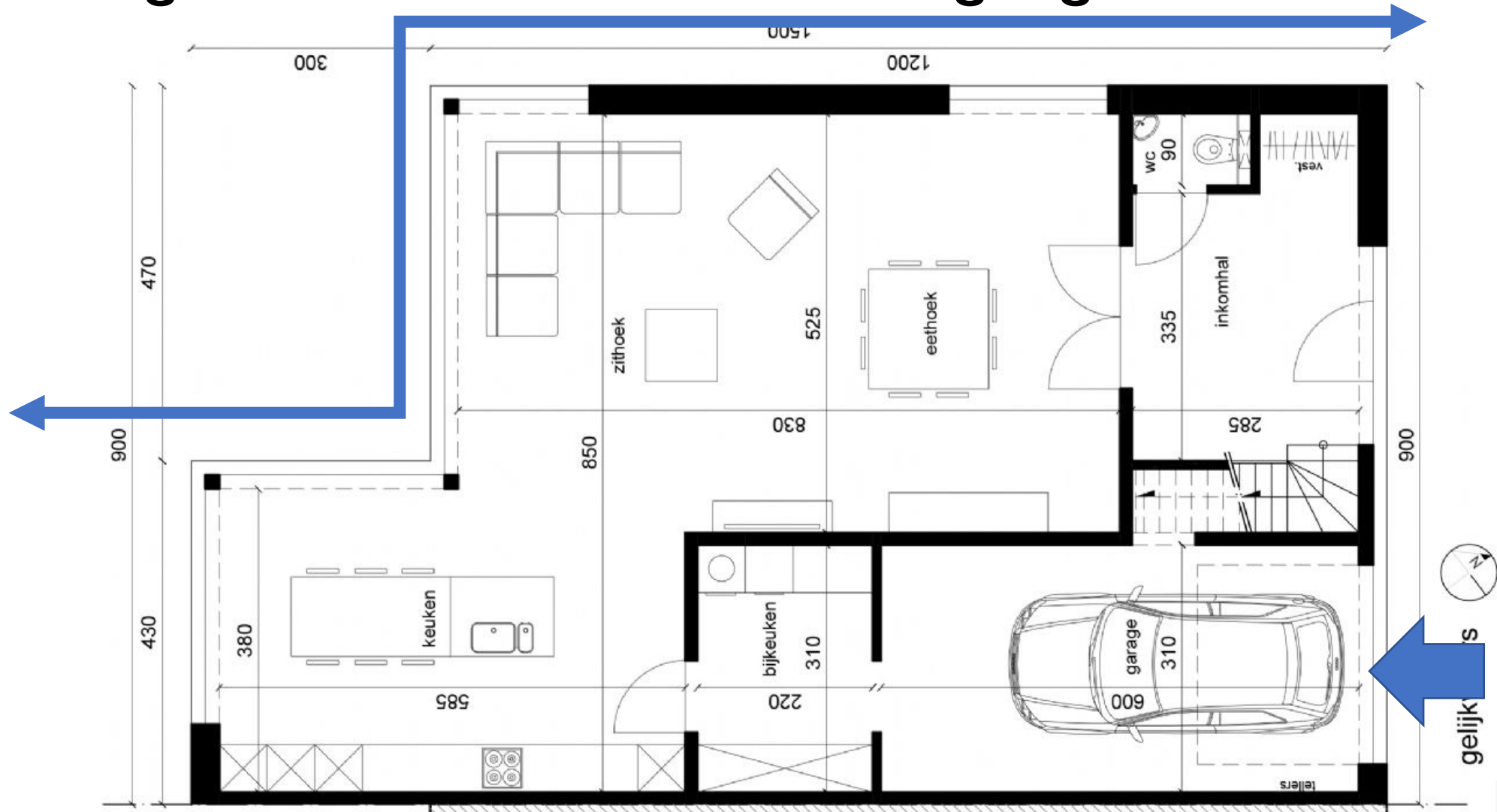
Welke obstakels kom je allemaal tegen?

# Woning bereiken – via voordeur



gelijkvloers

# Woning bereiken – Alternatieve toegang





# Toegang tot ruimten

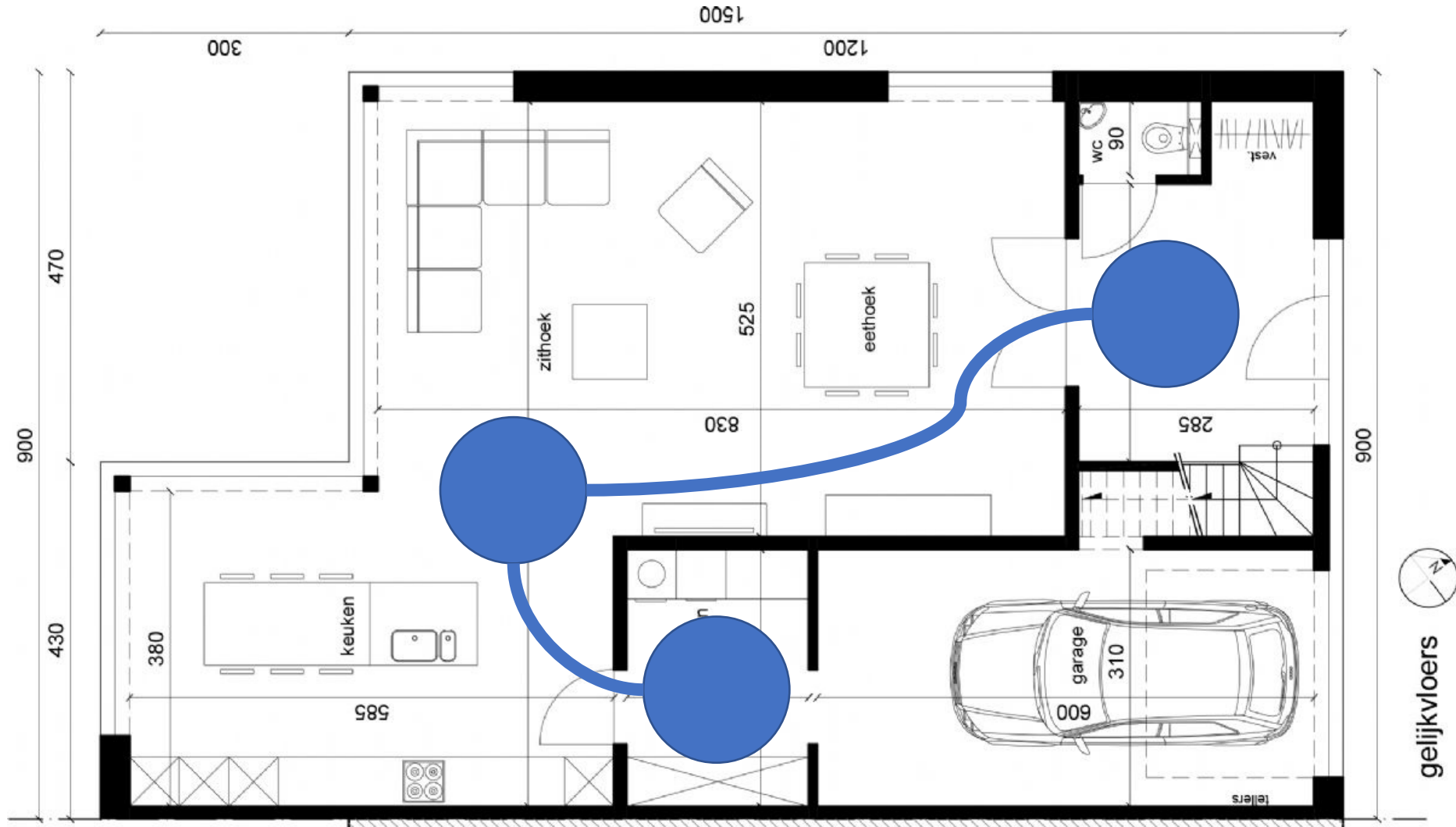




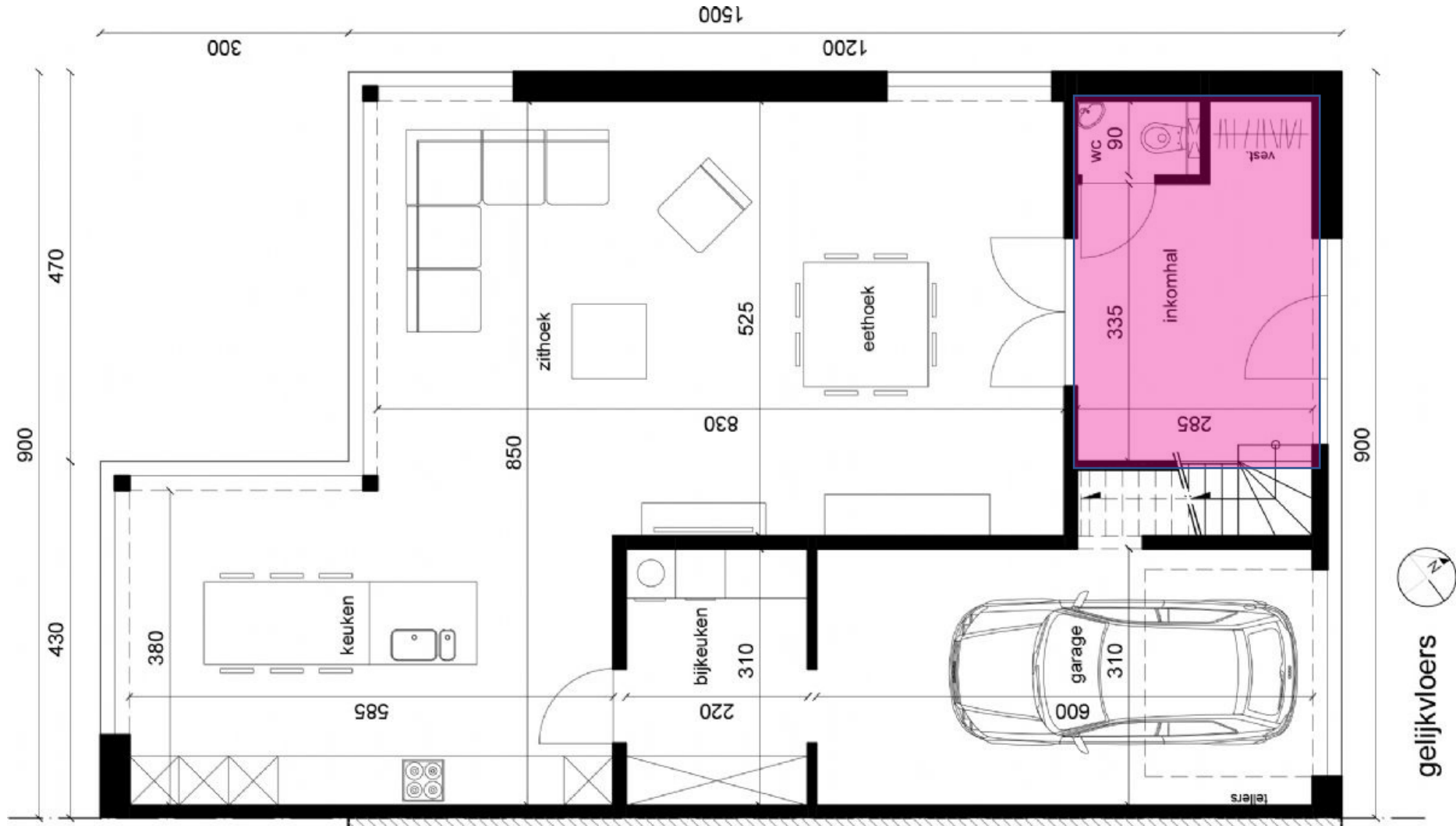
# Toegang huis



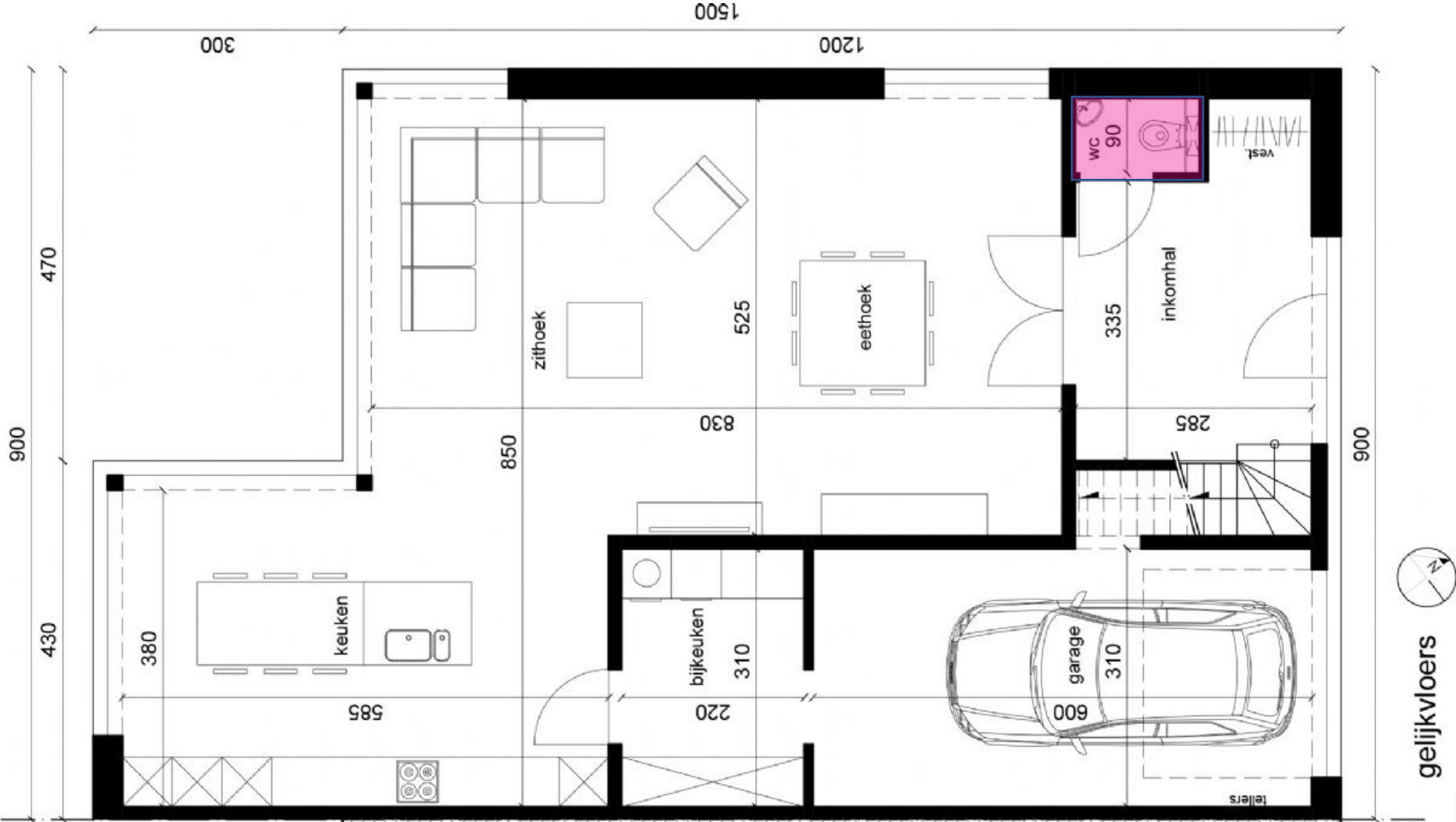
# Circulatie ruimte



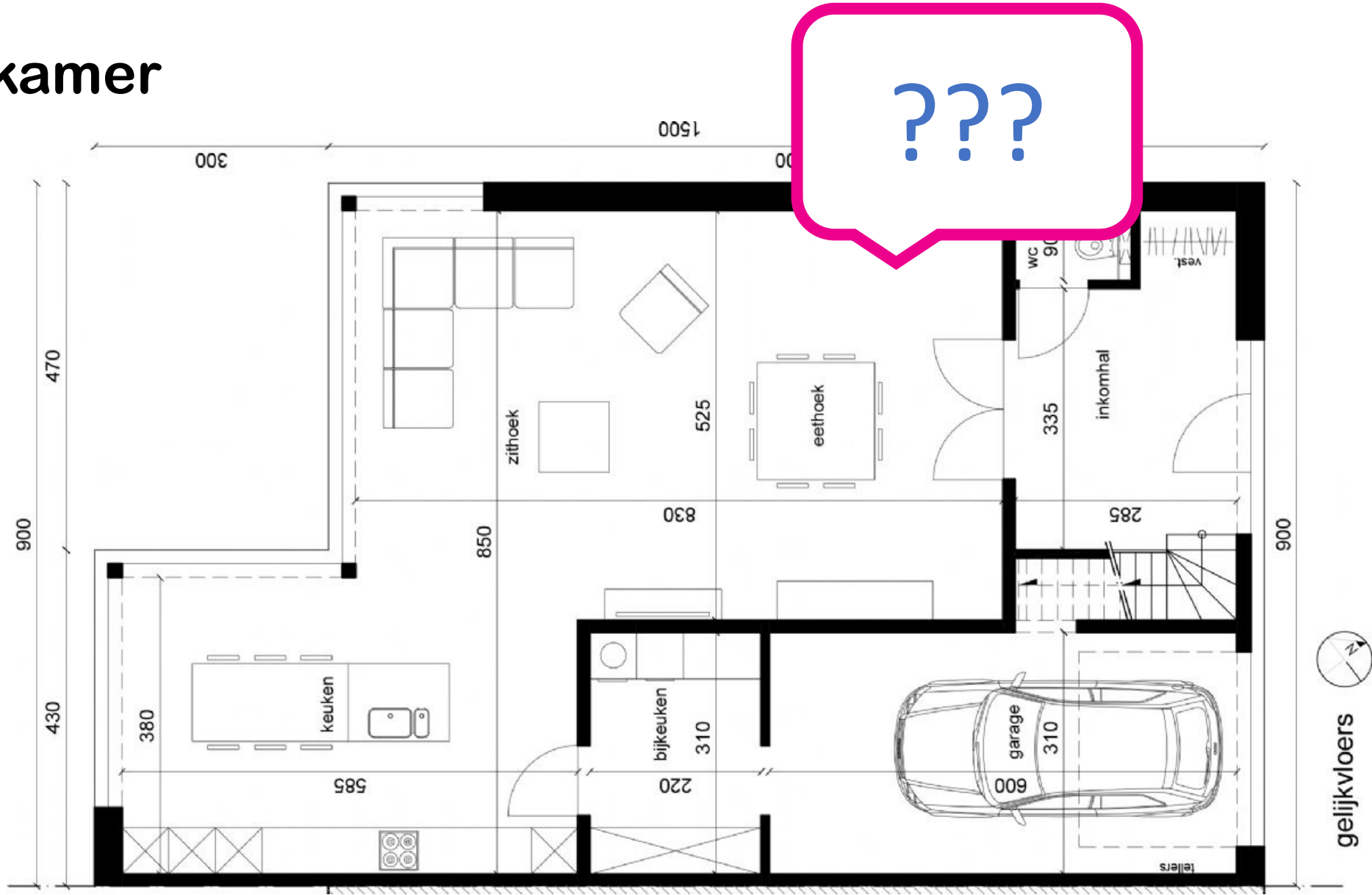
# Inkomhal

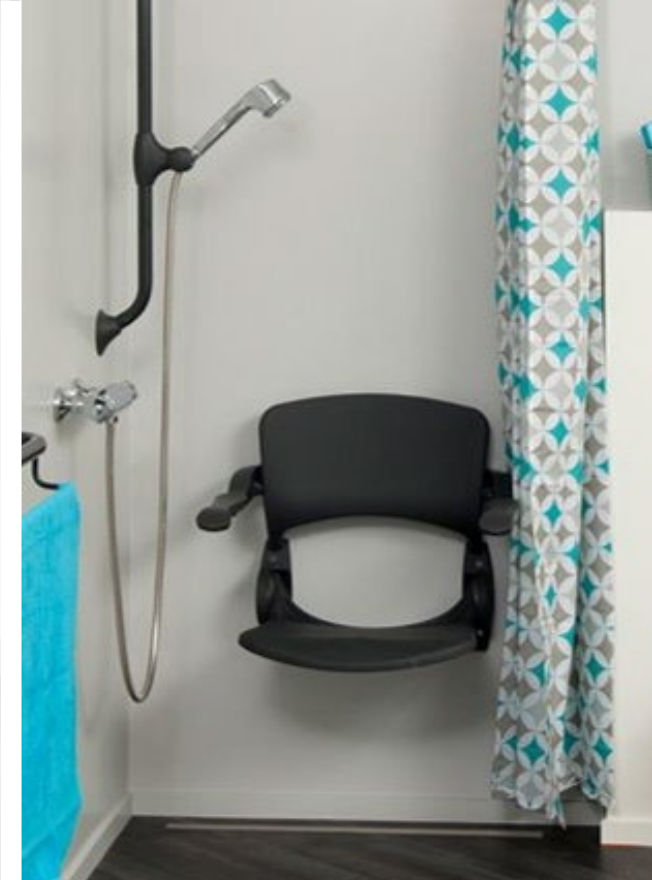


# Toilet



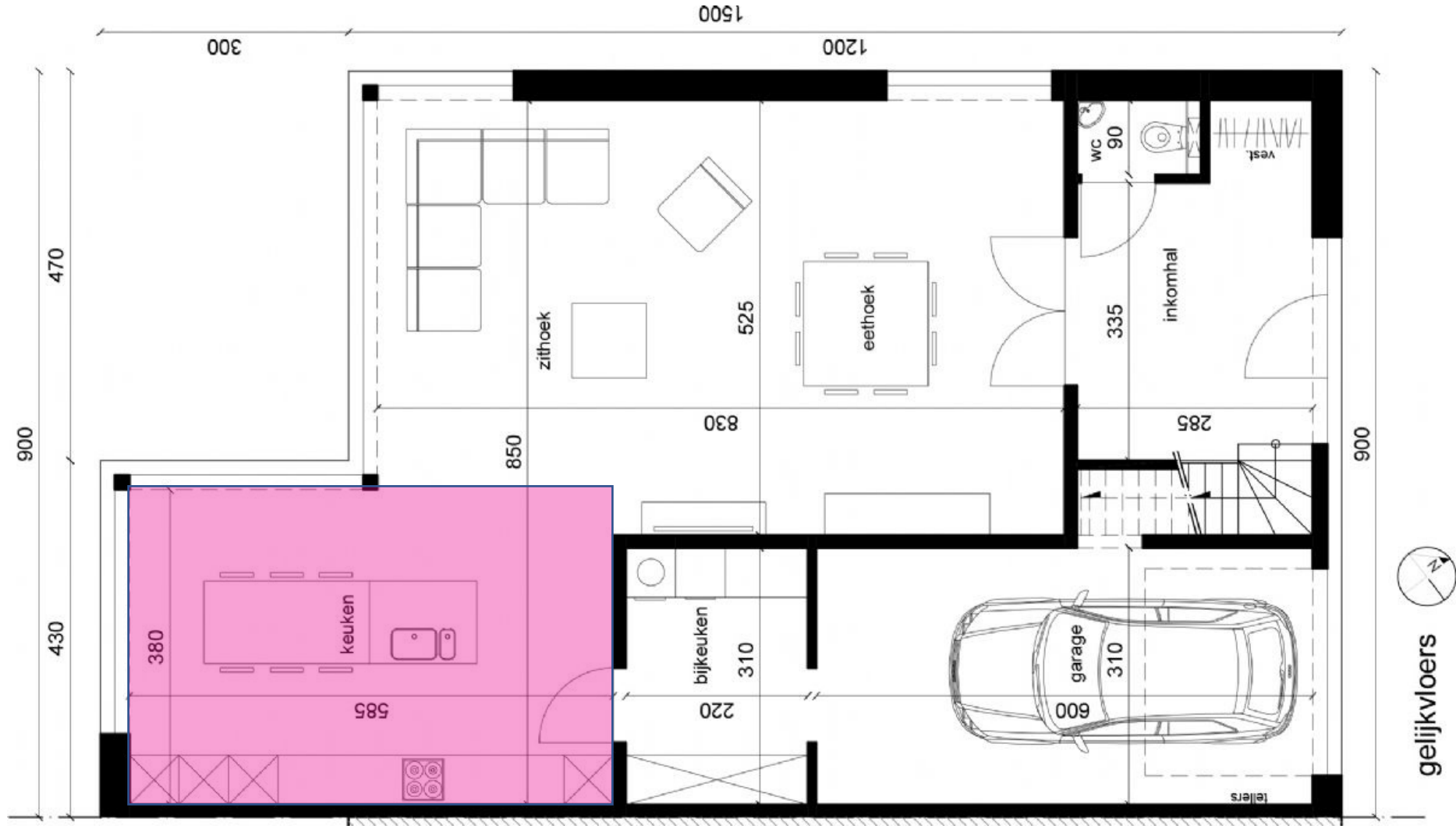
# Badkamer





# Badkamer

# Keuken

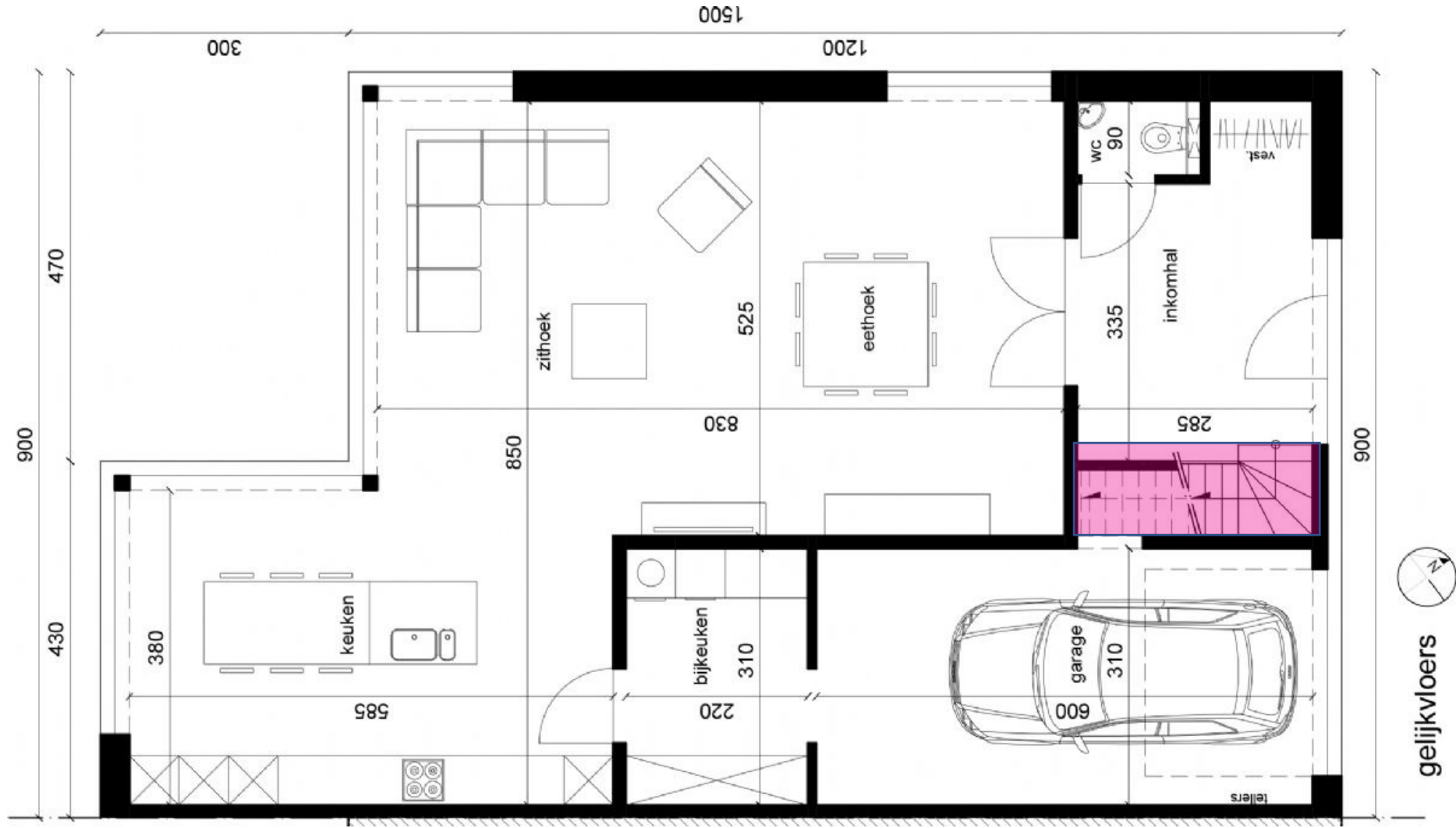






# Keuken

# Verticale verplaatsing





# Verticale verplaatsingen - liften

# Terugbetaling

## Mutualiteit

- Gratis woonadvies
  - Aanpassen van je woning
  - Hulpmiddelen en technologie
  - valpreventie

## Vlaams Gewest 65+

- Aanpassingspremie van het Vlaams Gewest om je woning beter geschikt te maken voor inwonende 65-plussers of voor jezelf. Ook voor deze premie gelden er voorwaarden inzake inkomen en woning. 50% van het bedrag van de voorgelegde facturen, met een min 600€ en max 1 250 €