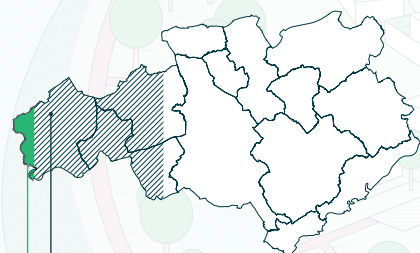


## Doelstelling

Ondanks ons sterk blauw dooraderd territorium is Zuid-West-Vlaanderen veel te hard. Per inwoner ligt hier gemiddeld 301 m<sup>2</sup> verharding, in de rest van Vlaanderen gemiddeld maar 284 m<sup>2</sup>. Daar moeten we letterlijk mee breken, en dus heeft Leiedal samen met (boven)lokale besturen en het middenveld een 'regionale onthardingsstrategie' ontwikkeld. Het doel? Onder het Vlaamse gemiddelde duiken en per inwoner 18 m<sup>2</sup> ontharden tegen 2040. Regionaal komt dat neer op 550 ha. Toch kan Leiedal dat niet alleen.

### Doelstelling Leiedal ontharding in Zuid-West-Vlaanderen tegen 2040

Dalen onder Vlaams gemiddelde = 18 m<sup>2</sup> ontharden per inwoner



20,4% (9.190 ha) van de regio is vandaag verhard = 301 m<sup>2</sup>/inwoner

dalen tot 283 m<sup>2</sup>/inwoner = 6% (550 ha) ontharden van de huidige verharding

cijfers gebaseerd op data van 2015  
bron: Intercommunale Leiedal

Elk bestuursniveau, elke sector en ook de burger zal zijn steentje bij of liever weg moeten dragen. Door de grote verhardingsgraad (regionaal 20,4% tegenover gemiddeld 13,5% in Vlaanderen) heeft water geen tijd om in de bodem te sijpelen en raakt het grondwater niet aangevuld. In droge en warme periodes ontstaat daardoor een watertekort. Bij intense regen leidt de hoge verharding dan weer tot overstromingen.

*'Eén volwassen boom heeft hetzelfde effect als 10 airco's, en 1 m<sup>2</sup> onverharde grond vangt jaarlijks 3 volle badkuipen water op.'*

Tijdens hittegolven kan het in verharde omgevingen zoals dorpskernen en stadscentra tot tien graden warmer zijn dan in de open ruimte. Ontharden is dus de boodschap om onze leefomgeving aan te passen aan de klimaateffecten: we geven het water meer ruimte zodat het kan infiltreren, overtollig water slaan we op in bufferbekkens en we maken plaats voor groen om bij af te koelen. Ontharding leidt zo tot meer biodiversiteit, een aangename leefomgeving, bodemherstel, een betere luchtkwaliteit... Alleen maar voordelen.

**i** Meer info?  
[www.leiedal.be](http://www.leiedal.be)

LEIE DAL

# Een regionale onthardingsstrategie voor Zuid-West-Vlaanderen

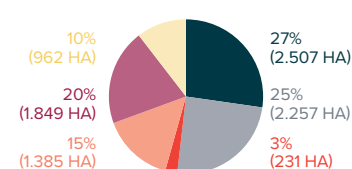
ZeroRegio

STRATEGISCH PROJECT  
Ruimtelijk Structuurplan Vlaanderen

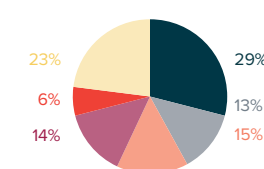
## Zes typegebieden

Omdat ontharding een gediversifieerd verhaal is, wordt de regio in zes typegebieden onderverdeeld: **publieke wegen, kernen, woonwijken, zones voor bedrijven en detailhandel, publieke voorzieningen en open ruimte**. Voor alle typegebieden hebben we verschillende onthardingsstrategieën voorgesteld en gestaafd met goede voorbeelden, ontwerp onderzoek en mogelijke acties. Per gebied werd het potentieel voor ontharding aan de hand van GIS-analyses zo goed mogelijk berekend en in kaart gebracht.

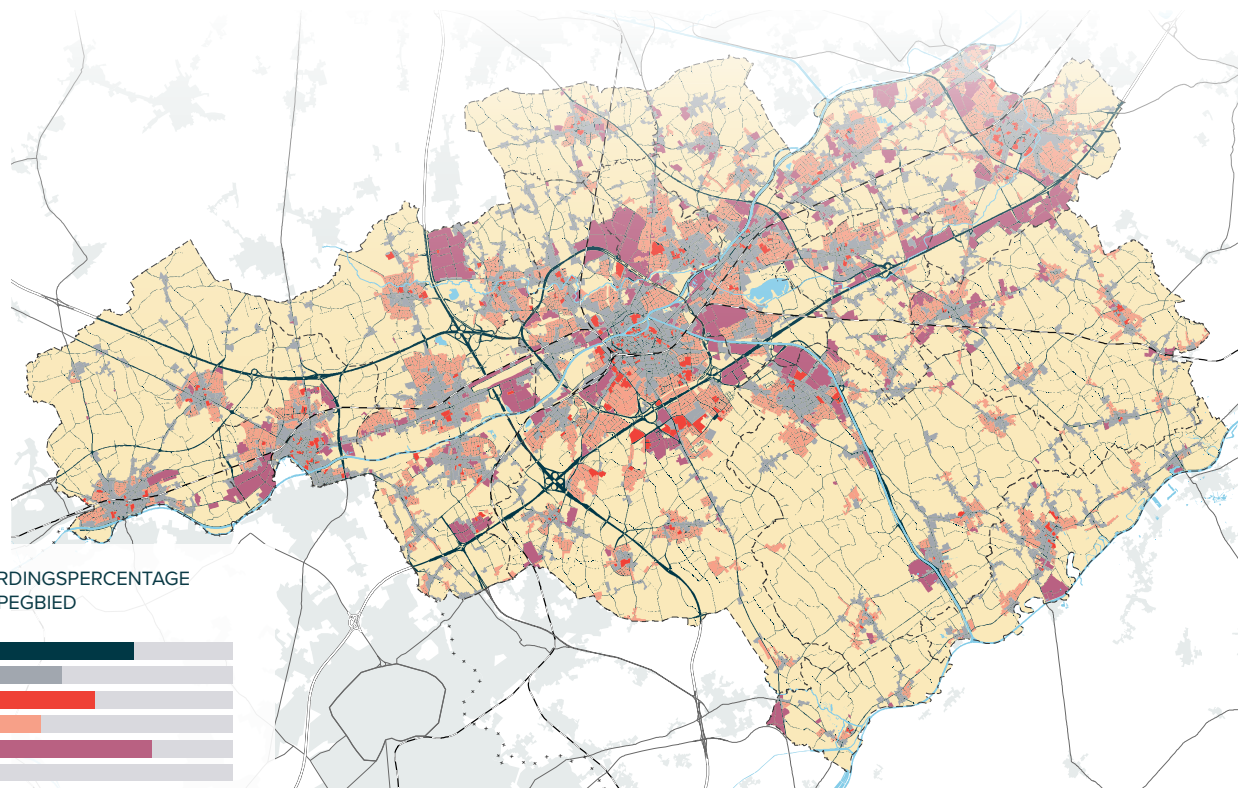
AANDEEL TYPEGEBIED IN VERHARDING REGIO



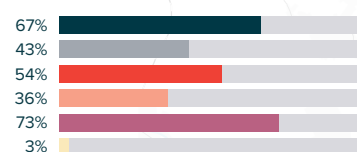
AANDEEL TYPEGEBIED IN ONTHARDINGSDOELSTELLING



publieke weg kernen | publieke voorzieningen woonwijken | zones voor bedrijven en detailhandel open ruimte



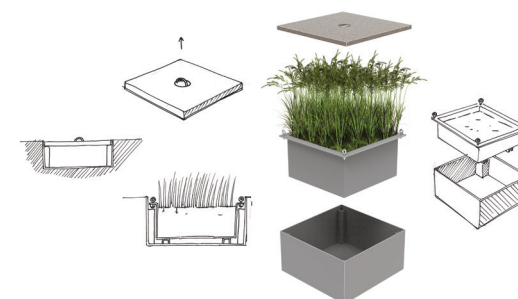
VERHARDINGSPERCENTAGE PER TYPEGEBIED



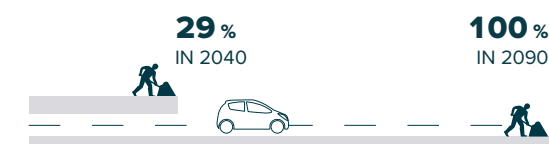
## Tijd voor actie

Gemiddeld wordt de publieke ruimte (wegen, pleinen...) om de 70 jaar heraangelegd. Zoiets doe je dan ook beter meteen heel toekomstbestendig. Daarom zou ontharding vanaf het begin mee-genomen moeten worden in alle planprocessen, projecten, beleidsplannen, subsidiekaders en infrastructuurwerken, evenals in het instrumentarium van ruimtelijke ordening.

Dat heet slim gebruik van middelen, maar er zijn ook extra middelen nodig. Lokale besturen vragen een (financieel) duwtje in de rug om innovatieve onthardingsprojecten op te starten en missen een voorbeeldenbibliotheek met financieel-technisch onderbouwde projecten. Samen met hen wil Leiedal daarom een aantal pilootprojecten opzetten. Het kan gaan om het beter inrichten van winkel- en industrieparkings, het delen of stapelen van gebouwen,



Leiedal koppelde binnen het TRIPOD II-project groenambtenaren aan ontwerpers van Studio Dott. Het innovatieve en ietwat paradoxale antwoord op uitdagingen rond ontharding, groenbeheer en multifunctionele publieke ruimte? Ontharding realiseren met verharde elementen in de vorm van een ecologische, verplaatsbare groenmodule. (zie [www.publicdesign.guide](http://www.publicdesign.guide))



HERAANLEG PUBLIEK DOMEIN  
bron: betonschraap Gent

communicatie-acties voor ontharding op private percelen ...

Daarnaast wil Leiedal de besturen en andere spelers ook begeleiden en coachen bij hun eigen onthardingsprojecten, hemelwater- en droogteplannen. Om de bestaande middelen in alle sectoren maximaal in te zetten voor ontharding, zouden de huidige kaders voor subsidies en premies herbekeken moeten worden.



Actie 'Onthard je mee' (ZeroRegio): burgers ontvingen plantgoed voor hun te ontharden voortuin



# Zuid-West-Vlaanderen

## 550 ha minder verharding tegen 2040

Hoe ontharden we per inwoner 18 m<sup>2</sup> tegen 2040?  
Dit zijn de strategieën en streefcijfers:

### Woonwijken

Doelstelling: 80 ha

- 1** Voortuinen en achtertuinen ontharden en vergroenen

36% (1.385 ha) bebouwd / verhard



22% (842 ha) bebouwd

14% (543 ha) verhard

= ± 85 m<sup>2</sup> / huishouden

12,5 m<sup>2</sup> / huishouden ontharden tegen 2040

- 2** Verkavelingen tot groene wijken transformeren

### Publieke wegen

Doelstelling: 160 ha

- 3** Wegen tot minimaal noodzakelijke verharding versmallen

67% (2.506 ha) verhard



22% (550 ha) nutteloos verhard

29% (160 ha) heraanleg nutteloze verharding

- 4** Wegen met geen of weinig adressen knippen

- 5** Meer bomen en ander groen in de straten voorzien

### Kernen

Doelstelling: 73 ha

- 17** Centrumpleinen met meer ruimte voor water en groen heraanleggen



- 18** Alternatieve vervoersmiddelen stimuleren en parkeerplaatsen stapsgewijs verminderen

Doelstelling Modal shift Vlaams regeerakkoord: +2,91% naar 40% tegen 2040



Huidige 37,09%  
2,91% minder wagens = 12,34 ha ontharding want minder parkeerplaatsen en manoeuvreerruimte nodig

- 19** Verharding bij (woon)ontwikkelingen beperken

- 20** Op groendaken, geveltuinen en groene voortuinen inzetten

### Open ruimte

Doelstelling: 128 ha

- 6** (Landbouw)bedrijfspcelen ontharden en landbouwbodems herstellen
- 7** Ingekokerde waterlopen en baangrachten openleggen
- 8** Oevers van waterlopen en baangrachten verzachten en vergroenen
- 9** Strikte regels bij (nieuwe) zonevreemde functies hanteren
- 10** Slecht gelegen bedrijven uitdoven
- 11** Verwaarloosde en leegstaande gebouwen en verhardingen slopen

### Zones voor bedrijven en detailhandel

Doelstelling: 76 ha

- 12** Reconversie realiseren en stimuleren met meer ruimte voor water en groen
- 13** Functies stapelen en delen en de beschikbare ruimte optimaliseren
- 14** Bestaande (verouderde) sites revitaliseren en transformeren

### Publieke voorzieningen

Doelstelling: 33 ha

- 15** Speelplaatsen ontharden en vergroenen

57% (3.870 m<sup>2</sup> / scholensite) van de buitenruimte = verhard



40% (1.548 m<sup>2</sup> / scholensite) van de verharde buitenruimte ontharden

- 16** Publieke sites als voorbeeldprojecten inzetten

