

The logo consists of the words 'LEIE' and 'DAL' stacked vertically in a white, sans-serif font, enclosed within a white square border.

LEIE
DAL

Architecten pool 2023

9 referenties
voor jouw
woonproject



Architecten pool 2023

9 referenties
voor jouw
woonproject

Veel gezinnen dromen ervan een huis te bouwen volgens hun eigen woonwensen. De architect speelt een cruciale rol in dit bouwproces, zowel bij het ontwerp als bij de uitvoering. Om de bouwheer te begeleiden in het vinden van een geschikte ontwerppartner, heeft Leiedal opnieuw negen jonge beloftevolle architecten(bureaus) geselecteerd via de Kwaliteitskamer WinVorm.

Leiedal wil dankzij de samenwerking met de Architectenpool 2023 de gebruiks- en architecturale waarde van de toekomstige woningen op haar woonprojecten naar een hoger niveau tillen. De architecten werden gekozen op basis van het vernieuwende karakter van hun ontwerpen, de duurzaamheid van hun realisaties, de relatie met de klanten, het prijsbewustzijn, enz.

Deze brochure laat je kennismaken met de negen geselecteerde ontwerpers aan de hand van enkele referentieprojecten. Met deze selectie wenst Leiedal jou, als toekomstige bouwheer van een hedendaagse duurzame eengezinswoning, te ondersteunen en te inspireren om van jouw woonproject een droomwoning te maken.

Filip Vanhaverbeke, algemeen directeur

Colofon

Dit document is een publicatie van:

Intercommunale Leiedal

President Kennedypark 10, BE-8500 Kortrijk

T 056 24 16 16 – www.leiedal.be



*[www.leiedal.be/
architectenpool2023](http://www.leiedal.be/architectenpool2023)*

AR-TUUR **pg. 8**



ATELIER JANDA VANDERGHOTE **pg. 16**

atelier tom vanhee **pg. 24**



maf architecten **pg. 40**



platform architectuur **pg. 48**

LDSRa **pg. 32**



SIL0 - architectuuratelier **pg. 56**



tim peekers architecten **pg. 64**



TIM ROGGE architectuur studio **pg. 72**





AR-TUUR ARCHITECTENBUREAU

Bilkhagelaan 31 – 8790 Waregem

T 056 600 580

info@ar-tuur.be

www.ar-tuur.be

AR-TUUR

AR-TUUR werd opgericht in 2009. Het bureau bestaat uit architect-vennoten Lorenzo Kemel en Annelies Vancraeyveldt en is in Waregem gevestigd.

Het fundament werd gevormd door de jarenlange ervaring bij diverse architectenbureaus en uit voorafgaande partnerschappen.

Annelies Vancraeyveldt ontwikkelde gedurende haar professionele carrière een grote affiniteit met ontwerpen. Lorenzo Kemel specialiseerde zich tijdens zijn loopbaan op uitvoeringstechnisch vlak. Een samensmelting van deze twee talenten vormt de perfecte tandem.

De projecten vinden we zowel in de particuliere als in de openbare sector. Hun draagvlak wordt gelegd door een gepast en eigentijds antwoord te formuleren op de aangereikte randvoorwaarden zoals context, ligging, oriëntatie, wensen van de bouwheer, budget... Een grondige technische uitwerking en intense begeleiding bij het realiseren van een sterk en duurzaam concept zijn onze meerwaarde als architect.

Onze missie is de niet-aflatende zoektocht naar wat evident lijkt te zijn...

KOPGEBOUW VAN TWEË GEVELRIJEN *Harelbeke*

Het bouwperceel is slechts 100 m² groot, maar ligt op een strategische plaats ten zuiden van het centrum van Harelbeke.

De opdrachtgever wou op deze plek een kantoorruimte met daarboven twee appartementen optrekken: een heuse uitdaging om dat op een bijzonder beperkte oppervlakte georganiseerd te krijgen.

Met zijn drie gevels vormt het nieuwe gebouw de kop van een smal maar volledig dichtgebouwd blok dat zich in de loop der jaren tussen twee bijna parallelle straten heeft ontwikkeld.

Op het perceel smelten de twee straten met hun twee gevelrijen als het ware samen tot één gebouw. Dat gegeven werd vertaald in de architecturale vormgeving. De opmerkelijke kopgevel met dubbel zadeldak en speelse gevelopeningen geeft een hedendaagse uitstraling aan deze prominente plek.

Vanuit noordelijke richting is het gebouw al van ver zichtbaar en bepaalt het dus in sterke mate de beeldkwaliteit van de plaats.



RIJWONING

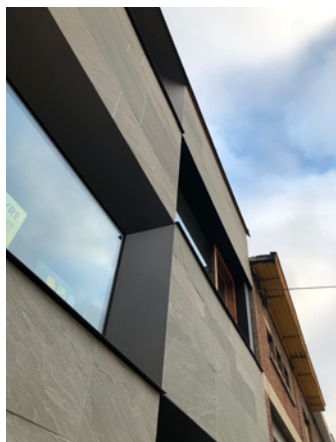
Harelbeke

De zes meter brede rijwoning vormt een buitenbeentje in de rij door haar patchwork van vlakken. Dat dambordpatroon is een gevolg van de indeling van de woning. Een trap met tussenbordes creëert tussenverdiepen waardoor ramen in de gevel kunnen worden geschrinkt. Dankzij een minutieuze technische detaillering tijdens de uitvoering lopen de dambordlijnen mooi in elkaar over.

Door de beperkte breedte van het perceel vloeit het programma gelijkvloers uit tot een flinke bouwdiepte van twintig meter. Een patio ongeveer halverwege de bouwdiepte overspoelt de leefruimte en keuken met zon- en daglicht.

Een kleine vide brengt een onverwacht visueel contact tussen de begane grond en de verdieping tot stand, waarlangs ook loodrecht licht tot op het keukenaanrecht valt.

De woning zit vanbinnen nog in de afwerkingsfase, het interieur is dus nog niet fotogeniek.

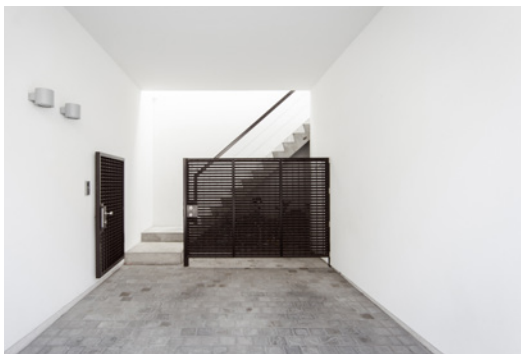
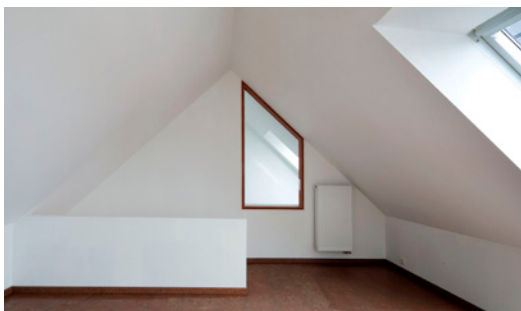


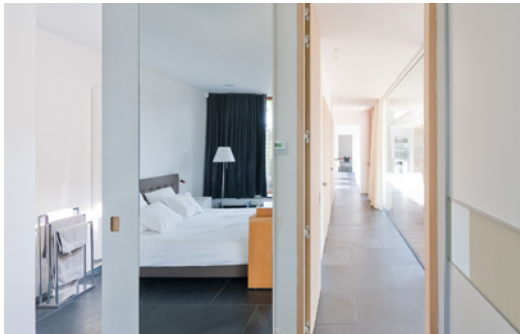


COMPACTE
TWEEWONST
Centrumstraat Waregem

Deze compacte tweewoonst is een geslaagde oefening in het aftasten van de grenzen van een op het eerste gezicht minderwaardig piepklein stadsperceel.

De gelijkvloerse woning geniet van een klein stadstuintje, deze op de verdieping heeft een zongericht dakterras met een aangename link naar het stadsgebeuren. De verdiepingswoning is opengewerkt tot in de nok van het dak, waardoor een boeiend licht- en ruimtespel de bezoeker verrast en de bewoner een vakantiegevoel geeft.





RENOVATIE &
UITBREIDING WONING
MET PRAKTIJK
Waregem

Het architecturale breiwerk van oude en nieuwe delen resulteert in een hoofdzakelijk horizontale architectuur, die zich verstrengelt met de tuin zoals de wortels van een boom. Door het gebruik van grote raampartijen vervagen grenzen en wordt het wonen één met de groene omgeving.

Circuleren door deze woning is een architecturale wandeling met boeiende doorzichten en verrassende lichten.





ATELIER JANDA VANDERGHOTE

Poperingestraat 19 – 9000 Gent
T 0475 42 00 75 – 0496 46 04 99
info@atelierjandavanderghote.be
www.atelierjandavanderghote.be

ATELIER JANDA VANDERGHOTE

ATELIER JANDA VANDERGHOTE is een architectenbureau uit Gent met een passie voor ambacht en detail.

Onze kennis en ervaring hebben we sinds lang opgebouwd in vooraanstaande bureaus zoals Tom Thys en Adinda Van Geystelen, architecten De Vylder Vinck Taillieu en Marie-José Van Hee architecten.

We streven naar duurzame projecten die subtiel in hun omgeving verweven zijn. We kiezen voor duurzame, eerlijke en natuurlijke materialen

met een beperkte milieu-impact. Elk ontwerp is een symbiose van esthetische vormgeving, een logische opbouw én een goede inplanting binnen zijn context.

Onze intentie is om een team te vormen met de opdrachtgever, de toekomstige gebruiker en, indien nodig, nauw samen te werken met externe studie bureaus.

Zo pogen we een kwalitatief, tijdloos en breed gedragen project te creëren. Elk project is uniek en een nieuwe uitdaging.



GEHUIS





T(UIN)HUIS





LOODSDOOS







P-HUIS





atelier
tom vanhee

Bloemenstraat 32 – 1000 Brussel
T 0496 12 74 38 – 02 245 16 18
tom@ateliertomvanhee.be
www.ateliertomvanhee.be

atelier tom vanhee

Met onze roots in het Kortrijkse liggen projecten in de regio ons na aan het hart. We zijn dan ook enorm gemotiveerd om nogmaals onze schouders te mogen zetten onder de interessante projecten van Leiedal.

We zijn een enthousiast team en bouwen in eerste instantie aan een goede relatie met jullie, toekomstige bewoners. Goed luisteren naar de functionele verwachtingen, verwondering en interesses. Je emotionele wensen en persoonlijkheden vinden we heel belangrijk. Het inspireert ons tot een ontwerp op maat.

We analyseren en absorberen ook de omgeving en de context. We verkennen met jou de nabije toekomstige woning, maar ook hoe de woning in een verdere toekomst zal functioneren.

In onze dagelijkse bezigheden motiveert het ons dat we iets betekenen, voor jou en de omgeving. We ontwerpen en realiseren doordachte, functionele, stimulerende en sprekende hedendaagse woningen. We zien architectuur als veel meer dan een schikking van ruimtes.

We vertrekken vanuit een dialoog, een proces met verschillende tussenstappen en overleg, om zo te komen tot een woning die er niet alleen goed uitziet, maar als gegoten zit. In het bouwen van een thuis zijn we ervan overtuigd dat we het ontwerp tot het hoogste niveau kunnen tillen.

Bouwen met een duurzame visie is voor ons een evidentie. We interpreteren dat breed: naast technisch en energetisch ook maatschappelijk. Duurzame gebouwen zijn voorzien op veranderend gebruik in de tijd. Ze zijn ook esthetisch, want een geliefd gebouw gaat automatisch langer mee.

Onze werkwijze omvat eveneens een strikte kwaliteits- en kostenbewaking doorheen het ontwerp- en realisatieproces. We werken het ontwerp tot in detail uit, gedetailleerde ramingen en meetstaten zorgen voor een nauwkeurige opvolging van de werken en de budgettering.

Benieuwd naar wat we doen in de buurt? Neem een kijkje op de verkaveling Bergkapel. Op de hoek verrijst onze nieuwste verwezenlijking.

WONING MET SCHRIJFHUIS *Wetteren*

De halfopen bebouwing zet de kenmerkende inplanting en zadeldaktypologie van de omliggende woningen op een eigenzinnige manier voort. Het straatbeeld wordt gedomineerd door een terugkerend visgraatmotief waarin het merendeel van de percelen en woningen telkens schuin op de straat zijn geënt. Dit typerende patroon ligt aan de basis van zowel de inplanting als de vormgeving van de woning.

De vormgeving vertrekt vanuit de geabstraheerde typologie van het klassieke zadelhuis en wil zich ook zo integreren in de context. Op basis van de achterliggende functies wordt het basisvolume opgedeeld in 3 ongelijke delen die ten opzichte van elkaar worden verschoven. Binnenin loopt de woonruimte door de verschillende volumes. De beleving van het woongedeelte verandert mee met het binnenvallende zonlicht dat doorheen de dag verandert.



Foto's © Ellen goegebuier



Verspringingen van de tussenvloeren geven een verhoogde ruimtelijkheid in de leefruimte en scheiden het slaapgedeelte van de ouders op een ongedwongen manier van de rest van de woning.

Achter in de tuin liggen ook nog een tuinhuis/schrijfhuis voor de creatieve bouwheer, voorzien van een buitenberging, een binnenuimte met zicht op de omgeving en twee terrasjes.



WOONVOLUME MET
RAMEN ALS SCHILDERIJEN
Gentbrugge





LAGE-ENERGIEWONING
Aartrijke



Foto's © Filip Dujardin





LDSRa

Zuidstationstraat 38 – 9000 Gent
T 0485 802 087 – 0486 230 540
lauren@ldsra.be – sander@ldsra.be
www.ldsra.be

LDSRa is een Gents bureau voor tuin en architectuur, en bestaat uit een team getalenteerde medewerkers onder leiding van zaakvoerders Lauren en Sander.

Lauren Dierickx en Sander Rutgers gaan op zoek naar een nieuw evenwicht tussen architectuur en natuur, tussen binnen en buiten, exterieur en interieur.

Het ontwerp van de binnenruimte gebeurt samen met het ontwerp van de buitenruimte. De tuin staat buiten het directe vakgebied van de architectuur en maakt nieuwe relaties mogelijk.

De tuin biedt een andere taal en een nieuwe toepassing op het gebouw. Binnen wordt buiten. Gevels worden tuinmuren. Geklimatiseerd wordt verwarmd door de zon. Waterdicht

wordt watervast. Het dak wordt een afdak. De leefruimte wordt een tuinkamer. De boom geeft schaduw in de zomer en planten ommuren een plek. Buiten wordt binnen. We ontharden waar mogelijk en maken hittebestendig.

Zon, regen, warmte, koude: het gebouw gaat om met de elementen. En beweegt mee met de seizoenen. In de zomer is het gebouw zo groot als de ruimte binnen en buiten samen. In de winter is het gebouw zo compact en warm als de binnenruimte. Dat is duurzaam ruimtegebruik.

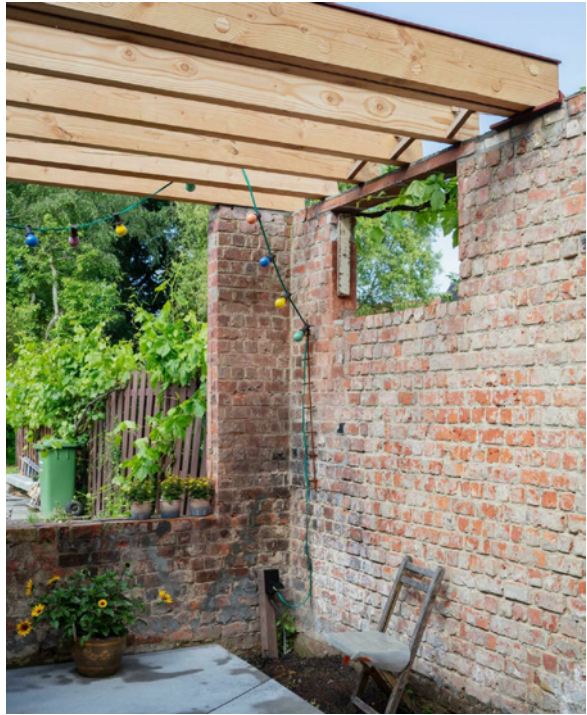
En dat maakt het gebouw levendig. Het maakt het mogelijk op een natuurlijke manier een ruimtelijk antwoord te geven op actuele vraagstukken. Hedendaags maar tijdloos.



TINTO



POLDER



ROZEMARIJN







VAL-INE



Wagenmakersstraat 37C – 8500 Kortrijk

T 056 72 81 98

info@mafarchitecten.be

www.mafarchitecten.be

maf architecten

MAF ARCHITECTEN, in het hart van Kortrijk, is een ontwerpcollectief dat zijn oorsprong vindt in gedeelde studies van Nick Willems, Dieter Van Bree en Mathijs Bekaert. Met de toevoeging van teamleden Ruth Pattyn, Emiel Volckaert en Maxine Vandekendelaere is ondertussen een complementair architectuurbureau ontstaan.

Wij omarmen de avontuurlijke dimensie van ontwerpen en houden ervan om inventief uit de hoek te komen. In elk aspect van ons werk - van ontwerp tot uitvoering - streven we naar hoge kwaliteit. We vertrekken daarbij vanuit logische draagstructuren die intrinsieke architecturale waarde hebben.

Ons werkterrein strekt zich uit over Oost- en West-Vlaanderen. Ons portfolio weerspiegelt een grote variatie, wat een bewuste keuze is.

Van stedenbouwkundige studies tot karaktervolle woningen en unieke interieurs, we gaan elke uitdaging aan met een gezonde dosis creativiteit. Het resultaat? Maffe projecten die fris, verrassend en een tikkeltje eigenzinnig zijn.

We hebben een passie voor het vormgeven van woningen voor particuliere opdrachtgevers. We beschouwen het als een uitdaging om de wensen van de toekomstige bewoners te weerspiegelen in een ontwerp en worden daarbij graag uitgedaagd. Vanaf het allereerste gesprek tot de laatste finishing touch op de bouwplaats benaderen we daarom elk woonproject met de nodige zorgvuldigheid en toewijding.

WONING R&A
Oostkamp





WONING M&L
Wevelgem

WONING D&L
Brugge





WONING L&A
De Pinte





WONING L&M
Kortrijk

platform *architectuur*

Burgstraat 129 – 9000 Gent

T 0472 78 21 45

info@platform.be

www.platform.be

platform *architectuur*

Wij, Maxime Balcaen, Servaas De Wandel en Kobe Pillen ontmoetten elkaar tijdens onze studies burgerlijk ingenieur-architect aan de Universiteit Gent waar we in 2012 en 2013 ons diploma behaalden. Na onze studies deden we bij gerenommeerde architectenbureaus ervaring op.

Sinds 2014 werken we samen aan een divers portfolio. Dat leidde in 2019 onder meer tot onze opname op de lijst van beloftevolle ontwerpers van de Gentse Stadsbouwmeester. In 2022 richtten we, als een voortzetting van ons gezamenlijke traject, platform architectuur op en wonnen we met de verbouwing van een galerijwoning de architectuurprijs Kortrijk.

Als ontwerpers verdiepen we ons in het hedendaagse woonvraagstuk waarbij we tijdens het volledige ontwerp- en bouwproces steevast op zoek gaan naar de kwaliteiten en mogelijkheden. Eerder dan te streven naar zichzelf verheerlijkende architectuur hechten we belang aan verbondenheid, compositie, eenvoud en duurzaamheid. Onze aandacht voor tactiliteit en materialiteit in combinatie met een zuivere planlogica levert integere ontwerpen op die de tijdsgeest

vatten en een uitspraak durven te doen.

Zo zien we een mogelijkheid om fijngevoelig maatwerk aan te bieden in vooruitschrijdende tijden en scheppen we ruimte voor het leven aan sich.

Als ingenieur-architecten staan we met onze beide voeten in de dagelijkse bouwpraktijk. We hechten belang aan betaalbare en bouwbare woningen die, vanuit ons geloof in een duurzame en leefbare woonomgeving, verder kijken dan de noden van vandaag.

Als mensen omarmen we de dialoog om inzicht te verwerven en over te dragen. We zijn er namelijk van overtuigd dat goede architectuur zich niet bij de oplevering toont, maar pas later verschijnt, bij gratie van haar gebruikers. Om dit te bereiken, luisteren we gedurende het volledige ontwerp- en bouwproces onafgebroken naar de vraagstellers, de regulerende en oordelende diensten, de context en het grotere geheel waar het project deel van uitmaakt. Tussendoor kijken we terug, nemen we mee en denken we vooruit. Met een open vizier gaan we actief op zoek naar andere meerwaardezoekers die bevroegd willen worden en een verschil willen maken.



TORENWONING Foto © Atelier Ternier



Foto © Servaas De Wandel



Foto © Jan De Wilde

ATELIERWONING

Visualisatie © Filippo Bolognese Images





ZALMSTRAAT

*In samenwerking met Hanne & Sam architecten
Foto © Jan De Wilde*



Visualisatie © Vu Doppia

MANDEMAKERS





RISALIETWONING Foto © Jan De Wilde



SILO - architectuurstudio

Albert I Laan 45 – 8670 Oostduinkerke

T 058 62 63 62

info@silo-architectuur.be

www.silo-architectuur.be

SILO-architectuuratelier

SILO-ARCHITECTUURATELIER is een jong ontwerpatelier opgericht in 2017 door Simon Anckaert en Lore Crabbé en bestaat ondertussen uit 4 personen.

SILO-architectuuratelier staat voor creatief & effectief, gedreven & enthousiast, analytisch & intuïtief.

Wij brengen speelse, hedendaagse en creatieve ontwerpen met een twist. Met oog voor detail en een weldoordachte materiaalkeuze worden innovatieve en op maat gemaakte projecten ontworpen.

Bij SILO-architectuuratelier vormen context, programma en bouwrealiteit steeds de basis voor een boeiend ontwerp. Zo wordt elk ontwerp een uniek en plaatsgebonden project dat niet enkel op zichzelf gericht is, maar ook respect heeft voor en een relatie aangaat met de omgeving en de mensen.

Vanuit een persoonlijke beleving en inleving zoeken we naar de meest passende invulling voor elke opdracht. Met een eenduidig gebaar streven we naar een begrijpbare en leesbare architectuur die een duidelijke positie inneemt t.o.v. de gebruiker en zijn leefomgeving.

Het resultaat van deze aanpak leidt tot een divers en geëngageerd oeuvre met kwaliteit, identiteit en harmonie als bindend kenmerk. Een resultaat dat alle zintuigen probeert te prikkelen.

Onze passie voor architectuur dragen wij hoog in het vaandel. Mooie concepten verdienen een degelijke en doorgedreven uitvoering. Gedetailleerde bouwtekeningen, werfcontroles, budgetopvolging... zorgen ervoor dat de kwaliteit van een project van a tot z gegarandeerd blijft.

DOORZONWONING
(BEN-WONING)
Desselgem

Door de grote gelijkvloerse glaspartijen in voor- en achtergevel van de rijwoning wordt een lichte en luchtige doorzonwoning gecreëerd met een beperkt volume en oppervlak.

Binnenin splitst een centraal volume de gelijkvloerse verdieping

op in verschillende zones waardoor de nodige privacy gecreëerd wordt ondanks het vele glas.

Zichtbare ruwbouwelementen typeren het interieur en zijn ook een besparing op het bouwbudget.

Daarnaast werd er ingezet op duurzame technieken, de luchtdichtheid en isolatieschil van de woning.







MODULAIRE WONING

leper

Het eerste contact met de bouwheer voor deze woning werd gelegd in maart 2021. Door te kiezen voor een modulair systeem konden we de woning opleveren in december 2021.

De woning is opgebouwd uit vijf modules die op een weldoordachte manier ten opzichte van elkaar en de omgeving werden ingepland. Op die manier ontstaan interessante zichten, relaties en kan je ieder moment van de dag genieten van de zon.







**WONING MET
SPLITLEVELS
(BEN-WONING)**
Sint-Idesbald

Door het gebruik van splitlevels in deze vrijstaande woning ontstaan verrassende doorzichten en relaties tussen de onderlinge ruimtes en de omgeving. De centrale open trap en grote glasvlakken in voor- en

achtergevel zorgen ervoor dat de woning een doorzonwoning wordt waardoor je een heel open en aangenaam gevoel creëert.

Daarnaast werd voor dit project veel aandacht geschonken aan ecologie en duurzaamheid waardoor de woning een E-peil van 13 heeft en dus een BEN-woning is.



tim peeters architecten

Harmoniestraat 25 – 9050 Ledeberg

T 09 256 10 57

info@timpeeters.eu

www.timpeeters.eu

Tim Peeters Architecten

TIM PEETERS ARCHITECTEN is een team van vijf ingenieur-architecten, actief van West-Vlaanderen tot Limburg.

We hebben een gevarieerde portfolio, van tiny houses als tv-decor tot grotere publieke projecten, maar gezinswoningen blijven onze specialiteit. Onze compacte samenwerking is op mensenmaat georganiseerd, maar ook groot genoeg om complexere opdrachten aan te nemen. Tim geeft ook praktijkles aan de vakgroep architectuur en stedenbouw van Universiteit Gent.

We houden ervan om te goed luisteren. We nemen extra ruim de tijd voor de eerste besprekingen over noden en wensen bij elk project. Geëngageerde opdrachtgevers, die de lat hoog leggen voor hun ontwerpers, zien we graag komen. Een goed ontwerp ontstaat vooral vanuit slimme strategische keuzes in het eerste begin van een project.

Tim Peeters architecten staat voor experiment en vernieuwing in architectuur.

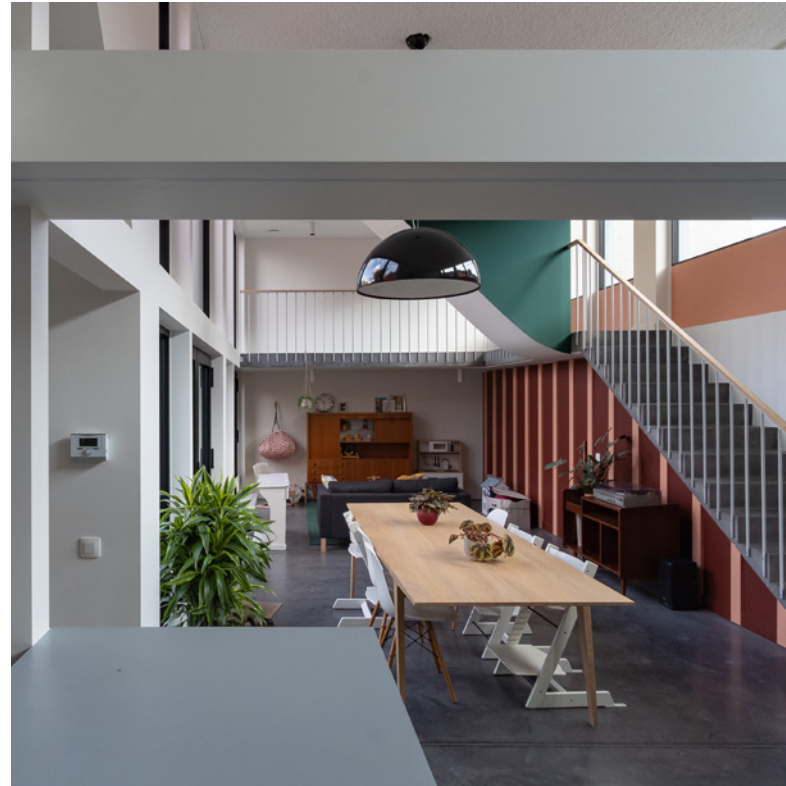
We hebben ruime ervaring in de ontwikkeling van originele, kostenefficiënte bouwtypologieën. De financiële, stedenbouwkundige, technische of contextuele randvoorwaarden van een project worden telkens omgebogen tot kansen voor een eigzinnige ruimtelijkheid, die toch helder rationeel (betaalbaar) is.

We ontwerpen strategieën en langetermijnvisies, niet alleen gebouwen. Energiezuinigheid en duurzaamheid zijn een evidentie; in circulariteit verleggen we grenzen. Onderhoudsvriendelijk bouwen is de kern van duurzaamheid, makkelijk te herstellen technische installaties, taaie materialen. We bouwen compact. Dat spaart energie en materiaal.

We zijn transparant in het berekenen van onze erelonen. De oude deontologische norm is een ijkpunt om de studiekosten te beperken, maar genoeg budget te hebben voor een degelijk onderzocht ontwerp. We bespreken de inhoud van ons takenpakket in detail, en rekenen forfaitair voor een bepaald project.

PROJECT DOMIEN

Hoge woonkamer met zicht op de tuin en zon vanaf de straatkant.

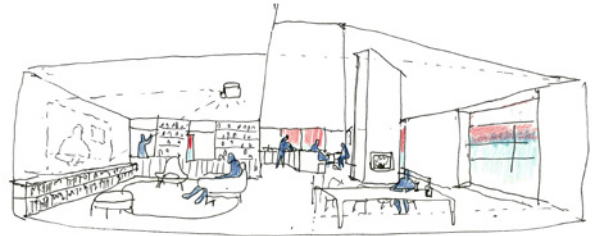




PROJECT HARMONIE

Huislift voor levenslang wonen
verborgen in het interieur.





KORTEDREEF - SALON EN TAFELRUIMTE - Ton Ruijs 25-01-2018

PROJECT KORTEDREEF

Tuin en huis als één doorlopend
rolstoeltoegankelijk woonplateau.





PROJECT LEOPOLD

Woonkamer en dakterras
aan de voorgevel met zicht naar
het park.

Keuken als foodtruck geparkeerd
tussen woonkamer en terras.





PROJECT STICHELEN:
NIEUWBOUW
SUPERCOMPACTE
LOWBUDGETRAMING

2,5 bouwlagen, maar 3 raamlagen:
een bijzondere gevel met
eenvoudige middelen.



Compact open plan met veel licht, kostenefficiënt met weinig wanden, deuren, aansluitingen. De gevels en een centrale kolom dragen op een eenvoudige manier de slaapverdieping.

Foto's © Jonah Samyn



TIM ROGGE

architectuur studio

Antwerpsesteenweg 495
9040 Sint-Amandsberg
T 09 335 33 11
info@timrogge.be
www.timrogge.be

Tim Rogge architectuurstudio

TIM ROGGE ARCHITECTUURSTUDIO is een jong maar ervaren bureau geleid door Tim Rogge en Anja Houbaert, ontwerpt op maat van de bouwheer en ontplooit zich zowel in architectuur, interieurarchitectuur als meubelontwerp. De kennis en ervaring zijn opgebouwd door te focussen op het kleine en creatief om te gaan met beperkingen in budget.

Met een team van 8 medewerkers gaan we steeds op zoek naar doordachte ingrepen in bestaande gebouwen of het ontwerpen van nieuwbouw, gevoelig ingepast in de omgeving. Niet schreeuwerig, eerder zacht. Een poëtische weerstand aan een steeds veranderende realiteit.

Elk project is uniek en start met een grondig onderzoek van de specifieke omstandigheden en wensen. We geloven in openheid en interactie en ontwerpen daarom vanuit dialoog en intens overleg met de bouwheer. Communicatie staat centraal, met de bouwheer, maar ook met de aannemers en externe partijen. Hierdoor kunnen we meer bieden dan een antwoord op het feitelijke

programma alleen, maar brengen we ook het menselijke aspect, de immateriële noden, de leefwijze in kaart. Op deze manier streven we ernaar projecten af te leveren op maat van de bouwheer. Door middel van stalen, maquettes en schetsen krijgt de bouwheer een duidelijk totaalbeeld van het ontwerp.

We streven naar ruimtelijke kwaliteit waarbij interieur en exterieur in relatie staan tot elkaar.

Een duurzaam gebouw dat mee verandert met het licht, de seizoenen, de omgeving en zijn bewoners. Duurzaam betekent niet alleen een laag energieverbruik, maar ook een geschikte materiaalkeuze, een flexibele planopbouw, een solide constructie. De zoektocht naar alternatieve materialen en toepassingen vertaalt zich in een eigen identiteit en persoonlijkheid van de woning. Een frequente en nauwgezette opvolging staat centraal voor een geslaagd project. Een goed ontwerp oogt mooi in maquette en op papier maar is pas geslaagd als dit kan vertaald worden naar de realiteit.















Meer info

 **056 24 16 16**
 ***petra.decant@leiedal.be***

*www.leiedal.be/
architectenpool2023*

