

ZWEVEGEM, 1ste Afdeling

Sectie B

Perceelnummer 399D3 en deel van het perceel 399T3

OPMETINGSPLAN:

Schaal : 1/250

Met het oog op het opstellen van een basisakte voor een gebouw in mede-eigendom

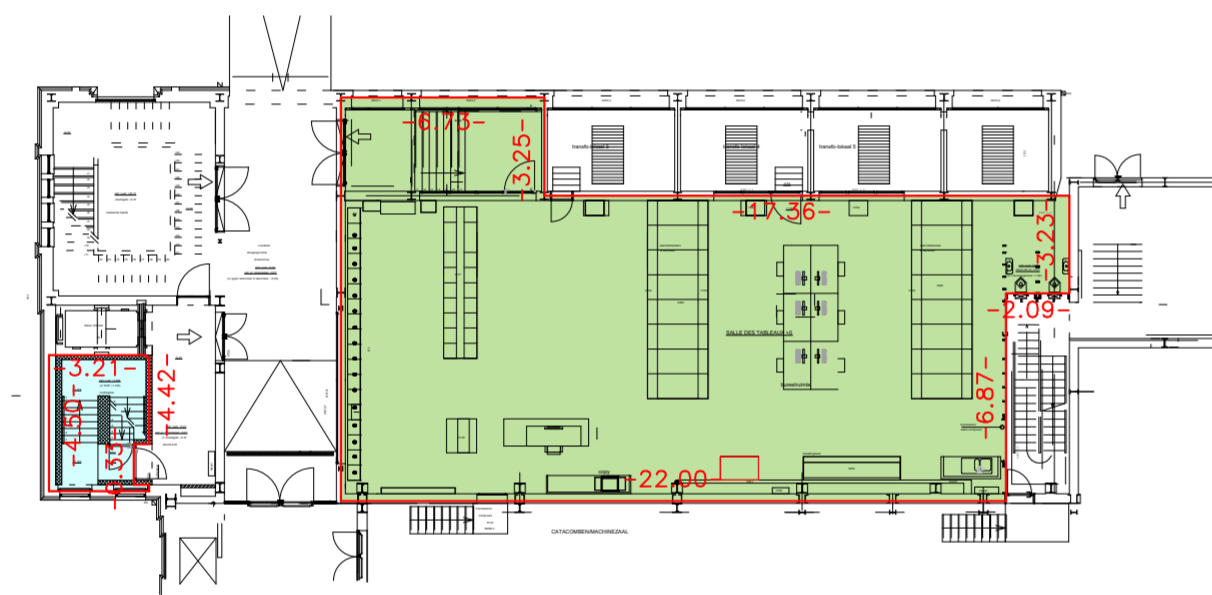
Voorwerp van de basisakte: zie kadasterplan
Perceel 399D3 en deel van 399T3

Gelijkvloers verdieping:

Schaal : 1/250

Kavel 1 Private ruimte: Netto-vloeroppervlakte = 250,68m²
Kantoor= 250,68m²

Kavel 2 Zwevegem: Netto-vloeroppervlakte = 14,20m²
Trappenhal = 14,20m²

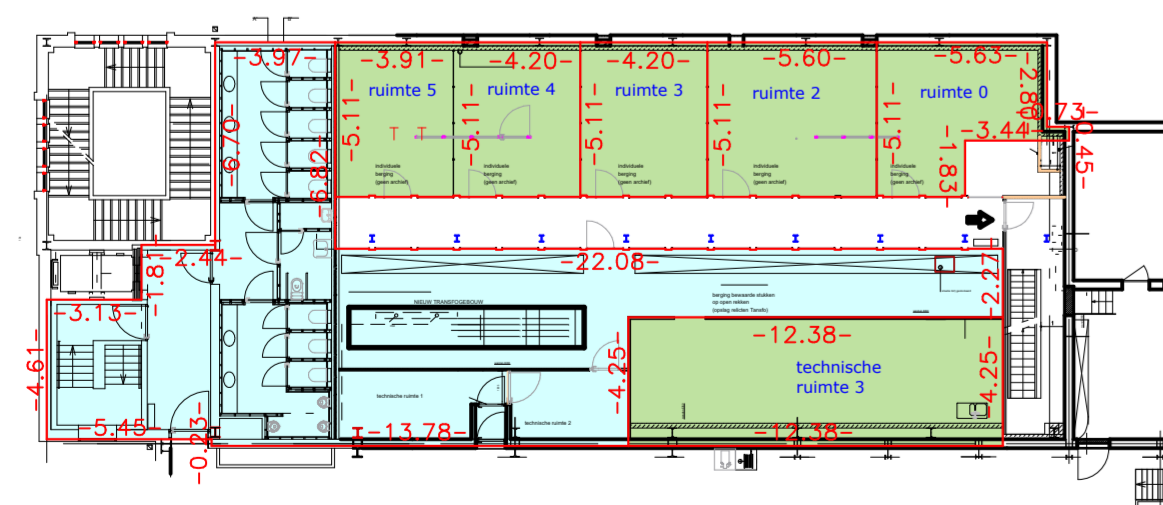


1ste verdieping:

Schaal : 1/250

Kavel 3 t/m 8 Bergruimte: Netto-vloeroppervlakte = 168,13m²
Kavel 3 : Technische ruimte 3= 52,64m²
Kavel 4 : Bergruimte 0= 24,03m²
Kavel 5 : Bergruimte 2= 28,60m²
Kavel 6 : Bergruimte 3= 21,45m²
Kavel 7 : Bergruimte 4= 21,45m²
Kavel 8 : Bergruimte 5= 19,96m²

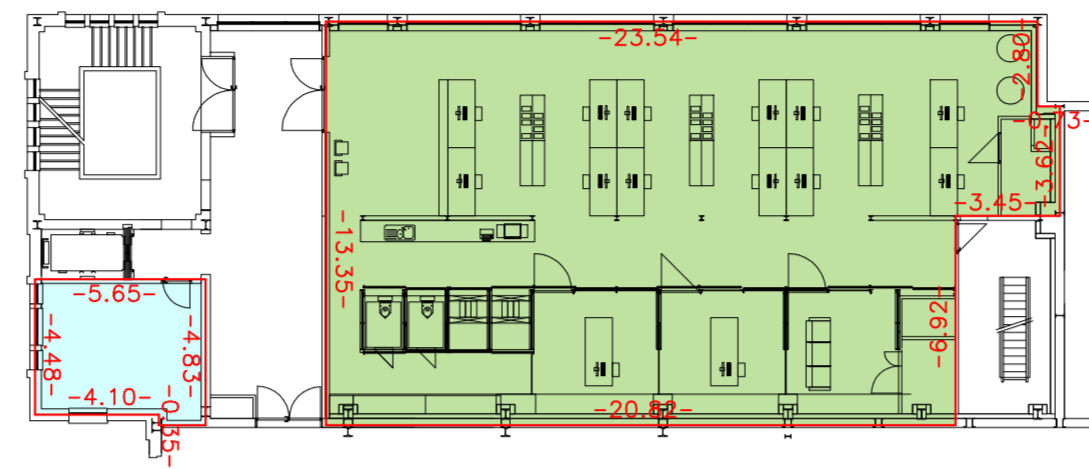
Kavel 2 Zwevegem: Netto-vloeroppervlakte = 174,31m²
Trappenhal: 14,20m²
Deel Zwevegem: 160,11m²



2de verdieping:

Schaal : 1/250

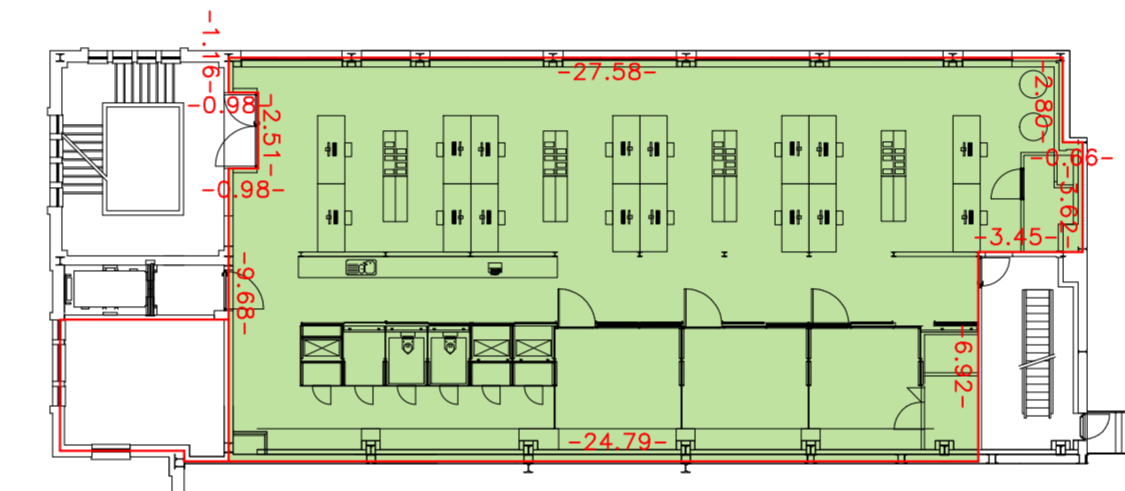
Kavel 9 Private ruimte: Netto-vloeroppervlakte = 297,93m²
Kantoor= 297,93m²
Kavel 2 Zwevegem: Netto-vloeroppervlakte = 25,84m²
Deel Zwevegem: 25,84m²



3de verdieping:

Schaal : 1/250

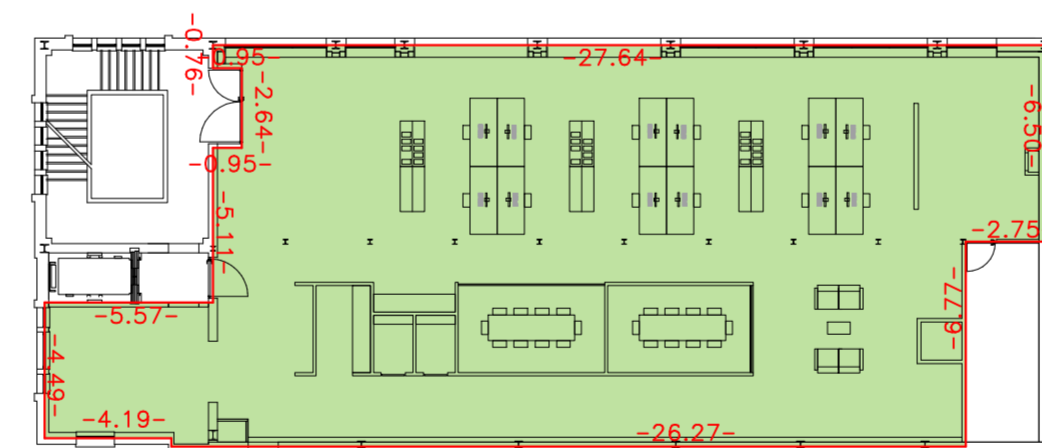
Kavel 10 Private ruimte: Netto-vloeroppervlakte = 348,66m²
Kantoor= 348,66m²



4de verdieping:

Schaal : 1/250

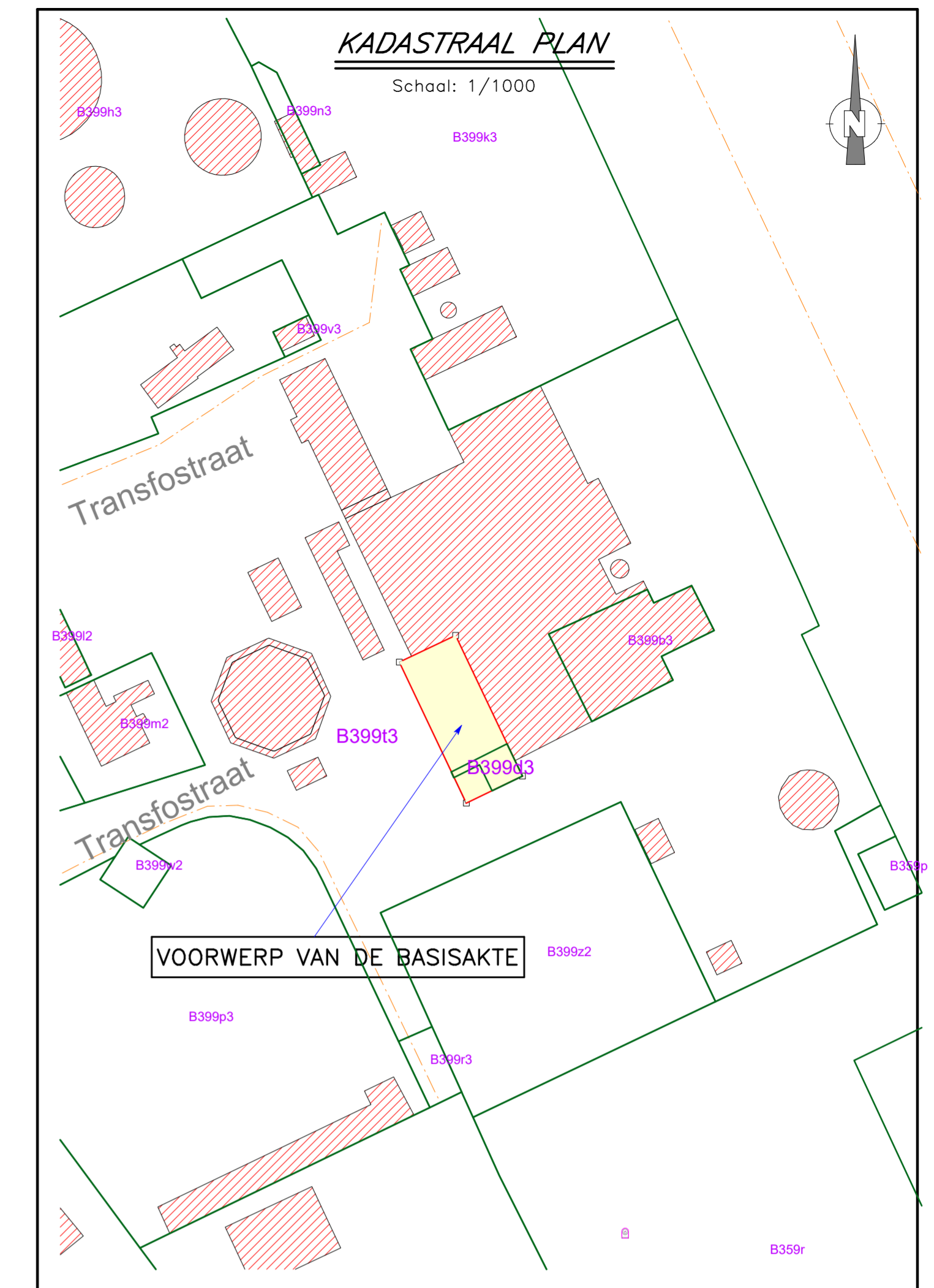
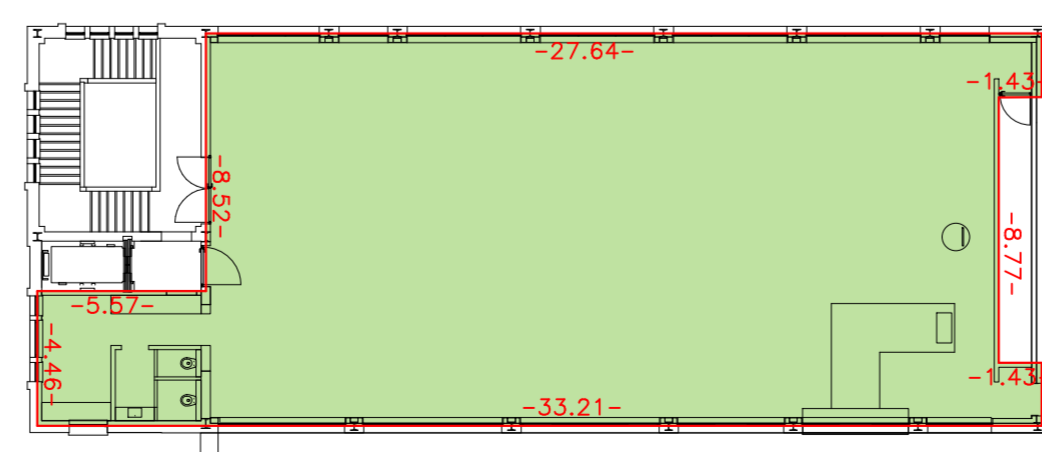
Kavel 11 Private ruimte: Netto-vloeroppervlakte = 371,06m²
Kantoor= 371,06m²



5de verdieping:

Schaal : 1/250

Kavel 12 Private ruimte: Netto-vloeroppervlakte = 370,98m²
Kantoor= 370,98m²



Provincie :	WEST-VLAANDEREN
Gemeente :	ZWEVEGEM
Kadastrale ligging :	Zwevegem, 1ste afdeling Sectie B Perceelnummer 399D3 en deel van het perceel 399T3

Site TRANSFO OPMETINGSPLAN:

Met het oog op het opstellen van een basisakte voor een gebouw in mede-eigendom

Referentienummer databank Administratie Opmetingen & Waarderingen: 34042-10947

Opgemaakt door : Koen Roelandt
landmeter-expert
Lan040700
Overheulestraat 206
8560 Moorsele
Tel. 056/ 50 42 81

Datum : 31/03/2022

Schaal : 1/250