

## Publieke parkeerplaatsen

De toegangsweg met bomen krijgt extra parkeerplaatsen. Die worden publiek, zodat ook bezoekers en buurtbewoners er gebruik van kunnen maken. Dat verkleint ook de parkeerdruk in omliggende straten.



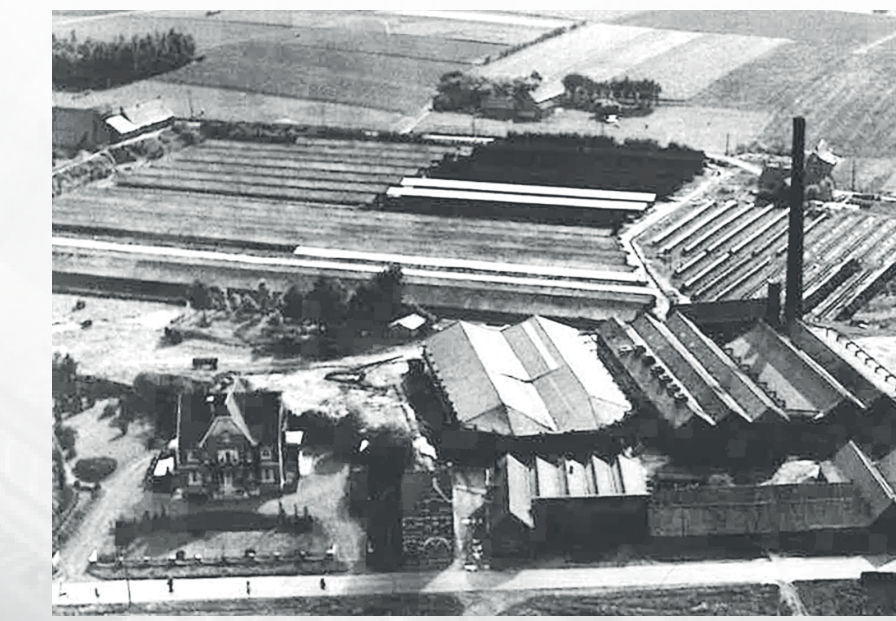
Een eerste 3D-beeld van de dreefstructuur als toegangsweg



Referentiebeeld bedrijventerrein Nelca, Lendeled

## Ontsluiting via Avelgemstraat

De site zal worden ontsloten langs de Avelgemstraat, op dezelfde plaats als vandaag. De straat wordt ook beter zichtbaar dankzij de sloop van de paardenloods. Een totem markeert de ingang waardoor we zoekverkeer vermijden.



Luchtfoto uit de jaren 30

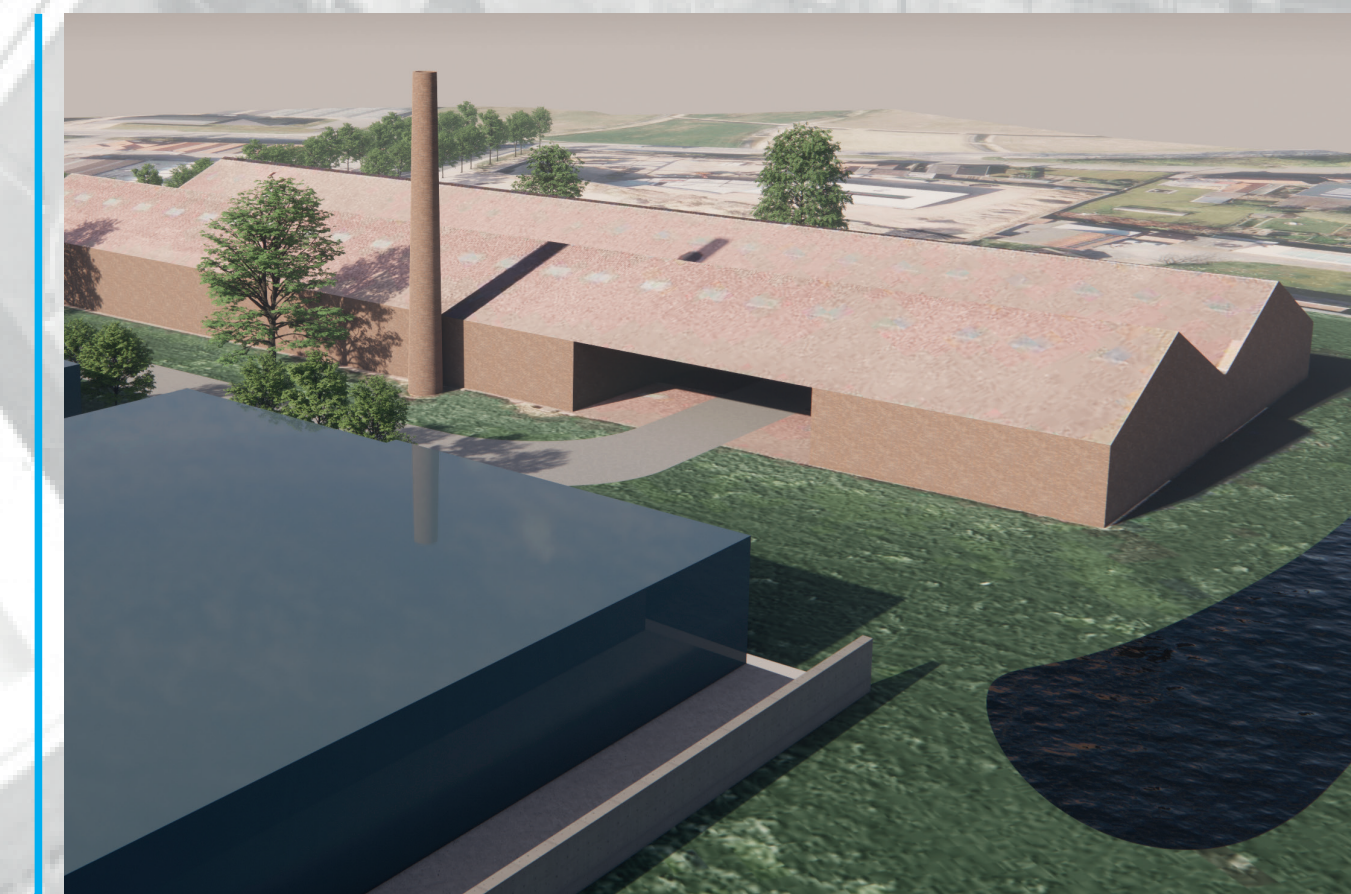
## Verwijzingen naar steenbakkerij

Als dat technisch kan, worden de loodsen uit de jaren 70 behouden en krijgen ze een nieuwe invulling voor bedrijvigheid. Ook de schouw wordt gerenoveerd en blijft visueel een vaste waarde. De oude Decauvillesporen die je nog kunt zien, proberen we op bepaalde plaatsen te behouden zodat de link met het verleden zichtbaar blijft.

Ook de restanten van de droogrekken en het brugje aan 'hoeve Baert' blijven bewaard en worden meegenomen in het groenontwerp. Ten slotte krijgen de nieuwe weginfrastructuur en gebouwen een link naar het verleden door te werken met baksteenarchitectuur. Denk aan wandelpaden in baksteenpuin of nieuwe gebouwen in de stijl van de bestaande loodsen.

## Eenrichtingsverkeer met doorgang door de loodsen

Via een eenrichtingslus zijn alle bedrijfspercelen te bereiken met een minimale wegverharding. Door de wegenis vlak naast de bestaande loodsen te voorzien, houden we meer ruimte voor water en groen langs de Kastanjeboomlaan. Voor een optimale circulatie gaat de openbare weg ook door de bestaande loodsen. Deze overdekte ruimte biedt tijdens het weekend een locatie voor buurtactiviteiten.



Een eerste 3D-beeld van de doorgang door de loodsen

## Groenbuffer naar de bestaande woningen

Het terrein wordt zo goed mogelijk ingebed in zijn omgeving. Langs de Kastanjeboomstraat komen brede groenbuffers met talud om voldoende afscherming te voorzien naar het open landschap en de woningen. We planten streekeigen groen aan dat voldoende visuele afscherming biedt, ook tijdens de wintermaanden.



Referentiebeeld bedrijventerrein Groenbek, Waregem

## Ruimte voor water

Een collectieve waterplas voor infiltratie en buffering spaart ruimte op de individuele percelen. Ze biedt de brandweer bluswater en geeft een multifunctionele meerwaarde aan het publieke domein.



Referentiebeeld De Blokken, Zwevegem

## Ruimte voor lokale bedrijven

Deze zone wordt voorbehouden voor lokale bedrijven volgens de voorschriften van het RUP. Het zijn bedrijven met een beperkte impact op het vlak van ruimte-inname, milieu en verkeer. We denken aan een schrijnwerker, elektricien, tuinaannemer of loodgieter. Winkels en activiteiten die zwaar verkeer genereren kunnen dan weer niet. Ook naburige bedrijven krijgen de kans om zich op de site te vestigen. Voor de bedrijven op het achterste stuk is er een verplichte bouwlijn aan de kant van de loodsen.



© Google maps



Referentiebeeld

## Nieuwe groenzone

Deze circa 40 meter brede zone blijft een open ruimte, waardoor we de zichtas vanuit het landbouwgebied op de kerk van Knokke behouden. Het gebied wordt toegankelijk voor werknemers, buurtbewoners en voorbijgangers, als een nieuw aangelegd park en een fijne plek om te vertoeven. Er komen ook speelelementen en rustpunten.

## Veilige wandel- en fietsverbinding

De bestaande voetweg tussen de Kastanjeboom- en Avelgemstraat wordt opgewaarderd. Een breder pad dan wat er nu ligt, zal wandelaars en vooral fietsers bekoren.



Referentiebeeld

## Wandelpad rondom het terrein

We hebben aandacht voor de zwakke weggebruiker. Rondom de site komt er een aangenaam wandelpad voor werknemers, bezoekers en buurtbewoners.



Referentiebeeld